

# Acier

## Fiche technique

Laminé à chaud, étiré à froid, acier au carbone allié et acier à outils.



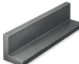




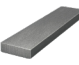

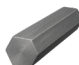
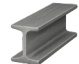

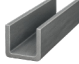
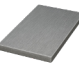


# Table des matières

---

Acier laminé à chaud	<b>5</b>
Acier étiré et laminé à froid	<b>6</b>
Acier au carbone allié	<b>7</b>
Acier à outils	<b>8</b>
Tableau de conversion	<b>9-11</b>


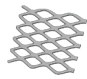

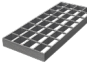
## Table des matières (suite)

---

	Cornières	<b>12–13</b>
	Tubes HSS carrés et rectangulaires	<b>14–17</b>
	Tubes HSS ronds	<b>18–19</b>
	Tuyaux	<b>20–27</b>
	Barres rondes	<b>28–30</b>
	Barres plates	<b>31–36</b>
	Barres carrées	<b>37</b>
	Barres hexagonales	<b>38</b>
	Poutres en I	<b>39</b>
	Poutres en H	<b>40–43</b>
	Profilés en U	<b>44–47</b>
	Plaques ( <i>incluant les Checker plate</i> )	<b>48–49</b>
	Feuilles	<b>50</b>
	Armatures	<b>51</b>

## Table des matières (suite)

---

	Treillis métalliques	<b>52</b>
	Métaux déployés	<b>53–54</b>
	Grilles de sécurité	<b>55–56</b>
	Caillebotis	<b>57–58</b>

Autres produits disponibles : Les tubes mécaniques, l'acier à ressort et les tiges filetées sont également offerts. Pour connaître les poids, dimensions et spécifications complètes, veuillez contacter votre représentant.

# Acier laminé à chaud

L'acier laminé à chaud est un matériau robuste, économique et polyvalent. Il est produit à haute température, ce qui lui confère une bonne formabilité et une excellente soudabilité.

## Recommandé pour

- **Construction** : poutrelles, cornières, ossatures
- **Usinage général** : pièces mécaniques outillage
- **Structures métalliques** : armatures, châssis, soudure



## Propriétés mécaniques

Nuance 44W / A36

Nuance 50W

**Résistance à la traction**

~44 000 à 50 000 psi

~50 000 à 60 000 psi

**Limite d'élasticité**

~44 000 psi

~50 000 psi

**Dureté Brinell**

~120 HB

~130 HB

**Élongation (2 po)**

~20%

~18%

**Réduction de section**

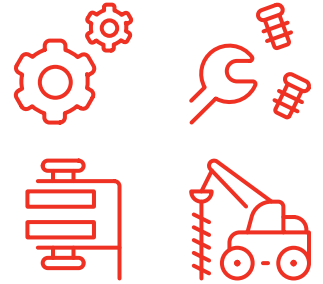
~30%

# Acier étiré ou laminé à froid

L'acier étiré (ou laminé) à froid est reconnu pour sa précision dimensionnelle, sa surface lisse et sa stabilité. Il est idéal pour les finis soignés et les tolérances serrées, sans traitement thermique additionnel.

## Recommandé pour

- **Usinage de précision** : arbres, axes, engrenages
- **Pièces mécaniques** tournées ou fraisées
- **Assemblages industriels** nécessitant un fini lisse et des tolérances serrées
- **Fabrication** de machines et équipements



## Propriétés mécaniques

C1018 (Étiré à froid)

C12L14 (Étiré + usinable)

**Résistance à la traction**

~64 000 psi

~78 000 psi

**Limite d'élasticité**

~54 000 psi

~60 000 psi

**Dureté Brinell**

B-85

B-90 à B-95

**Élongation (2 po)**

~15%

~10%

**Réduction de section**

~25%

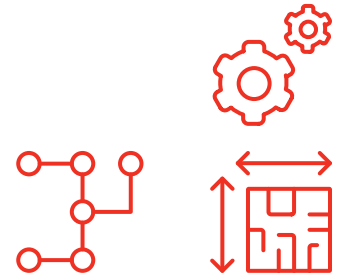
~20%

# Acier au carbone allié

L'acier au carbone allié est reconnu pour sa résistance mécanique supérieure, sa ténacité et sa capacité à supporter des traitements thermiques.

## Recommandé pour

- **Transmission mécanique** : arbres, engrenages, axes
- **Construction structurale** : pivots, axes de roulement, attaches
- **Pièces usinées critiques** : composants soumis à des efforts répétés



## Propriétés mécaniques

*Nuance 4140*

*Nuance 4340*

**Résistance à la traction**

~95 000 psi

~125 000 psi

**Limite d'élasticité**

~75 000 psi

~105 000 psi

**Dureté Brinell**

~200 HB

~270 HB

**Allongement (2 po)**

~20%

~16%

**Réduction de section**

~30%

~25%

# Acier à outils

L'acier à outils se distingue par sa haute dureté, sa résistance à l'usure et sa stabilité dimensionnelle, même à haute température.

## Recommandé pour

- **Fabrication de matrices** : outils de découpe, estampage, poinçonnage
- **Moules industriels** : extrusion, moulage sous pression
- **Pièces de coupe** : lames, cisaille, outils de formage



## Propriétés mécaniques

*Nuance 01 (huiles)*

*Nuance H13 (chaud)*

**Dureté (après traitement)**

~60 HRC

~45-50 HRC

**Résistance à l'usure**

Bonnes

Modérée

**Tenue au choc**

Moyenne

Très élevée

**Température d'usage**

Faible à moyenne

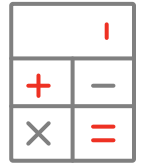
Élevée

**Traitement thermique**

Oui

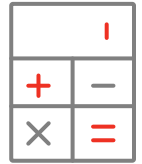
Oui

# Tableau de conversion



Fractions	Décimales	Millimètres
1/64	0.156	0.3969
1/32	0.313	0.7938
	0.394	1
3/63	0.469	1.1906
1/16	0.625	1.5875
5/64	0.781	1.9844
	0.787	2
3/32	0.938	2.3812
7/64	0.1094	2.7781
	0.1181	3
1/8	0.125	3.175
9/64	0.1406	3.5719
5/32	0.1563	3.9688
	0.1575	4
11/64	0.1719	4.3656
3/16	0.1875	4.7625
	0.1969	5
13/64	0.2031	5.1594
7/32	0.2188	0.5563
15/64	0.2344	5.9531
	0.2362	6
1/4	0.25	6.35
17/64	0.2656	6.7469
	0.2756	7
9/32	0.2813	7.1438
19/64	0.2969	7.5406
5/16	0.3125	7.9375
	0.315	8
21/64	0.3281	8.3344
11/32	0.3438	8.7313
	0.3543	9
23/64	0.3594	9.1281
3/8	0.3750	9.525
25/64	0.3906	9.9219
	0.3937	10
13/32	0.4063	10.3188

# Tableau de conversion (suite)



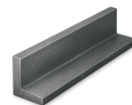
Fractions	Décimales	Millimètres
27/64	0.4219	10.7156
	0.4331	11
7/16	0.4375	11.1125
29/64	0.4531	11.5094
15/32	0.4688	11.9063
	0.4724	12
31/64	0.4844	12.3031
1/2	0.5	12.7
	0.5118	13
33/64	0.5156	13.0969
17/32	0.5313	13.4938
35/64	0.5469	13.8906
	0.5512	14
9/16	0.5625	14.2875
37/64	0.5781	14.6844
	0.5906	15
19/32	0.5938	15.0813
39/64	0.6094	15.4781
5/8	0.6250	15.875
	0.6299	16
41/64	0.6406	16.2719
21/32	0.6563	16.6688
	0.6693	17
43/64	0.6719	17.0656
11/16	0.6875	17.4625
45/64	0.7031	17.8594
	0.7087	18
23/32	0.7188	18.2563
47/64	0.7344	18.6531
	0.7480	19
3/4	0.75	19.05
49/64	0.7656	19.4469
25/32	0.7813	19.8438
	0.7874	20
51/64	0.7969	20.2406
13/16	0.8125	20.6375
	0.8268	21

# Tableau de conversion (suite)



Fractions	Décimales	Millimètres
53/64	0.8281	21.0344
27/32	0.8438	21.4313
55/64	0.8594	21.8281
	0.8661	22
7/8	0.875	22.225
57/64	0.8906	22.6219
	0.9055	23
29/32	0.9032	23.0188
59/64	0.9219	23.4156
15/16	0.9375	23.8125
	0.9449	24
61/64	0.9531	24.2094
31/32	0.9688	24.6063
	0.9843	25
63/64	0.9844	25.0031
1	1	25.4

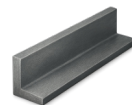
# Cornières



**Longueurs standards : 10' et 20'.** D'autres longueurs peuvent être disponibles, communiquez avec votre représentant pour connaître les options.

Dimension (po)	Dimension (mm)	Paroï (po)	Paroï (mm)	Poids (lb/pi)
1/2 x 1/2	12.7 x 12.7	1/8	3.18	0.38
3/4 x 3/4	19.05 x 19.05	1/8	3.18	0.59
1 x 1	25.4 x 25.4	1/8	3.18	0.8
		3/16	4.76	1.16
		1/4	6.35	1.49
1 1/4 x 1 1/4	31.75 x 31.75	1/8	3.18	1.01
		3/16	4.76	1.48
		1/4	6.35	1.92
1 1/2 x 1 1/2	38.1 x 38.1	1/8	3.18	1.23
		3/16	4.76	1.8
		1/4	6.35	2.34
1 3/4 x 1 3/4	44.45 x 44.45	1/8	3.18	1.44
		3/16	4.76	2.12
		1/4	6.35	2.77
2 x 1 1/2	50.8 x 38.1	1/8	3.18	1.44
		3/16	4.76	2.12
		1/4	6.35	2.77
2 x 2	50.8 x 50.8	1/8	3.18	1.65
		3/16	4.76	2.44
		1/4	6.35	3.19
		5/16	7.94	3.92
		3/8	9.53	4.7
2 1/2 x 1 1/2	63.5 x 38.1	3/16	4.76	2.44
		1/4	6.35	3.19
2 1/2 x 2	63.5 x 50.8	3/16	4.76	2.75
		1/4	6.35	3.62
		5/16	7.94	4.5
		3/8	9.53	5.3
2 1/2 x 2 1/2	63.5 x 63.5	1/8	3.18	2.08
		3/16	4.76	3.07
		1/4	6.35	4.1
		5/16	7.94	5
		3/8	9.53	5.9
		1/2	12.7	7.7
3 x 3	76.2 x 76.2	3/16	4.76	3.71
		1/4	6.35	4.9
		5/16	7.94	6.1
		3/8	9.53	7.2
		1/2	12.7	8.5

# Cornières (suite)



Dimension (po)	Dimension (mm)	Paroi (po)	Paroi (mm)	Poids (lb/pi)
3 1/2 x 2 1/2	88.9 x 63.5	1/4	6.35	4.9
		5/16	7.94	6.1
		3/8	9.53	7.2
		1/2	12.7	9.4
3 1/2 x 3	88.9 x 76.2	1/4	6.35	5.4
		5/16	7.94	6.6
		3/8	9.53	7.9
		1/2	12.7	10.2
3 1/2 x 3 1/2	88.9 x 88.9	1/4	6.35	5.8
		5/16	7.94	7.2
		3/8	9.53	8.5
		1/2	12.7	11.1
4 x 3	101.6 x 76.2	1/4	6.35	5.8
		5/16	7.94	7.2
		3/8	9.53	8.5
		1/2	12.7	11.1
4 x 4	101.6 x 101.6	1/4	6.35	6.7
		5/16	7.94	8.2
		3/8	9.53	9.6
		1/2	12.7	12.5
		5/8	15.88	15.2
5 x 3 1/2	127 x 88.9	3/8	9.53	11.1
5 x 5	127 x 127	1/4	6.35	8.4
		5/16	7.94	10.3
		3/8	9.53	12.2
		1/2	12.7	15.9
		5/8	15.88	19.4
6 x 6	152.4 x 152.4	3/8	9.53	14.8
		1/2	12.7	19.3
		5/8	15.88	23.8
		3/4	19.05	28.2
8 x 8	203.2 x 203.2	1/2	12.7	26.1
		5/8	15.88	32.3
		3/4	19.05	38.3

# Tubes HSS carrés et rectangulaires



**Longueurs standards : 20', 24' et 40'.** D'autres longueurs peuvent être disponibles, communiquez avec votre représentant pour connaître les options.

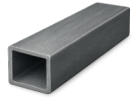
Dimension (po)	Dimension (mm)	Paroi (po)	Paroi (mm)	Poids (lb/pi)
3/4 x 3/4	19.05 x 19.05	0.065	1.65	0.61
		0.083	2.11	0.75
1 x 1	25.4 x 25.4	0.065	1.65	0.83
		0.083	2.11	1.04
		0.1	2.54	1.14
		0.125	3.18	1.35
1 1/4 x 1 1/4	31.75 x 31.75	0.1	2.54	1.48
		0.125	3.18	1.78
1 1/2 x 1	38.1 x 25.4	0.125	3.18	1.78
1 1/2 x 1 1/2	38.1 x 38.1	0.065	1.65	1.27
		0.083	2.11	1.6
		0.1	2.54	1.82
		0.125	3.18	2.21
		0.188	4.78	3.35
1 3/4 x 1 3/4	44.45 x 44.45	0.1	2.54	2.16
		0.125	3.18	2.64
2 x 1	50.8 x 25.4	0.065	1.65	1.27
		0.083	2.11	1.6
		0.1	2.54	1.82
		0.125	3.18	2.21
		0.188	4.78	3.35
2 x 1 1/2	50.8 x 38.1	0.125	3.18	2.76
2 x 2	50.8 x 50.8	0.065	1.65	1.71
		0.083	2.11	2.16
		0.1	2.54	2.5
		0.125	3.18	3.06
		0.188	4.78	4.33
3 x 3	76.2 x 76.2	0.25	6.35	5.41
		0.125	3.18	4.76
		0.188	4.78	6.89
		0.25	6.35	8.81
		0.313	7.95	10.59
3 1/2 x 2 1/2	88.9 x 63.5	0.375	9.53	12.71
		0.188	4.78	6.89
		0.25	6.35	8.81
3 1/2 x 3 1/2	88.9 x 88.9	0.125	3.18	5.61
		0.188	4.78	8.17
		0.25	6.35	10.51
		0.375	9.53	14.71

# Tubes HSS carrés et rectangulaires (suite)



Dimension (po)	Dimension (mm)	Paroi (po)	Paroi (mm)	Poids (lb/pi)
4 x 2	101.6 x 50.8	0.125	3.18	4.76
		0.188	4.78	6.89
		0.25	6.35	8.81
		0.313	7.95	10.59
		0.375	9.53	12.16
4 x 3	101.6 x 76.2	0.125	3.18	5.61
		0.188	4.78	8.17
		0.25	6.35	10.51
		0.313	7.95	12.7
		0.375	9.53	14.71
4 x 4	101.6 x 101.6	0.125	3.18	6.46
		0.188	4.78	9.45
		0.25	6.35	12.21
		0.313	7.95	14.84
		0.375	9.53	17.27
5 x 2	127 x 50.8	0.125	3.18	5.61
		0.188	4.78	8.17
		0.25	6.35	10.51
		0.375	9.53	14.71
		0.5	12.7	21.63
5 x 2 1/2	127 x 63.5	0.188	4.78	8.8
5 x 3	127 x 76.2	0.125	3.18	6.46
		0.188	4.78	9.45
		0.25	6.35	12.21
		0.313	7.95	14.84
		0.375	9.53	17.27
5 x 5	127 x 127	0.125	3.18	8.16
		0.188	4.78	12
		0.25	6.35	15.62
		0.313	7.95	19.08
6 x 2	152.4 x 50.8	0.375	9.53	22.37
		0.5	12.7	28.43
6 x 3	152.4 x 76.2	0.125	3.18	7.31
		0.188	4.78	10.7
		0.25	6.35	13.91
		0.313	7.95	16.96
		0.375	9.53	19.82

# Tubes HSS carrés et rectangulaires (suite)



Dimension (po)	Dimension (mm)	Paroi (po)	Paroi (mm)	Poids (lb/pi)
6 x 4	152.4 x 101.6	0.188	4.78	12
		0.25	6.35	15.62
		0.313	7.95	19.08
		0.375	9.53	22.37
		0.5	12.7	28.43
7 x 3	177.8 x 76.2	0.188	4.78	12
		0.25	6.35	15.62
7 x 4	177.8 x 101.6	0.188	4.78	13.28
		0.25	6.35	17.32
7 x 5	177.8 x 127	0.188	4.78	14.56
		0.25	6.35	19.02
7 x 7	177.8 x 177.8	0.188	4.78	17.13
		0.25	6.35	22.42
		0.375	9.53	32.58
		0.5	12.7	42.05
8 x 2	203.2 x 50.8	0.188	4.78	12
		0.25	6.35	15.62
8 x 3	203.2 x 76.2	0.188	4.78	13.28
		0.25	6.35	17.32
		0.375	9.53	24.92
8 x 4	203.2 x 101.6	0.188	4.78	14.56
		0.25	6.35	19.02
		0.375	9.53	27.48
		0.5	12.7	35.24
8 x 6	203.2 x 152.4	0.188	4.78	17.13
		0.25	6.35	22.42
8 x 8	203.2 x 203.2	0.188	4.78	19.66
		0.25	6.35	25.82
		0.313	7.95	31.86
		0.375	9.53	37.69
		0.5	12.7	42.05
10 x 2	254 x 50.8	0.188	4.78	14.56
		0.25	6.35	19.02
10 x 4	254 x 101.6	0.188	4.78	17.13
		0.25	6.35	22.42
		0.375	9.53	32.58
		0.5	12.7	42.05

# Tubes HSS carrés et rectangulaires (suite)



Dimension (po)	Dimension (mm)	Paroi (po)	Paroi (mm)	Poids (lb/pi)
10 x 6	254 x 152.4	0.188	4.78	19.66
		0.25	6.35	25.82
		0.375	9.53	37.69
		0.5	12.7	48.85
10 x 10	254 x 254	0.25	6.35	32.63
		0.375	9.53	47.9
		0.5	12.7	62.46
12 x 4	304.8 x 101.6	0.188	4.78	19.66
		0.25	6.35	25.82
		0.375	9.53	37.69
		0.5	12.7	48.85
12 x 6	304.8 x 152.4	0.25	6.35	29.23
		0.375	9.53	42.79
		0.5	12.7	55.66
12 x 8	304.8 x 203.2	0.25	6.35	32.63
		0.375	9.53	47.9
		0.5	12.7	62.5
12 x 12	304.8 x 304.8	0.25	6.35	39.43
		0.375	9.53	58.1
		0.5	12.7	76.07

# Tubes HSS ronds



**Longueurs standards : 20', 24' et 40'.** D'autres longueurs peuvent être disponibles, communiquez avec votre représentant pour connaître les options.

Dimension (po)	Dimension (mm)	Paroi (po)	Paroi (mm)	Poids (lb/pi)
0.840	21.3	0.109	2.77	0.85
1.050	26.7	0.1	2.54	1.02
		0.113	2.87	1.13
		0.125	3.18	1.24
1.250	31.8	0.1	2.54	1.23
		0.125	3.18	1.51
1.315	33.4	0.1	2.54	1.3
		0.125	3.18	1.59
		0.133	3.4	1.67
1.660	42.2	0.1	2.54	1.67
		0.125	3.18	2.05
		0.14	3.56	2.27
1.900	48.3	0.1	2.54	1.92
		0.125	3.18	2.38
		0.145	3.69	2.71
		0.188	4.78	3.44
2.375	60.3	0.1	2.54	2.43
		0.125	3.18	3.01
		0.154	3.91	3.65
		0.188	4.78	4.4
2.500	63.5	0.125	3.18	3.17
		0.188	4.78	4.65
		0.25	6.35	6.02
2.875	73.0	0.125	3.18	3.67
		0.203	5.16	5.79
		0.25	6.35	7.01
3.000	76.2	0.125	3.18	3.84
		0.188	4.78	5.66
		0.25	6.35	7.35
3.500	88.9	0.125	3.18	4.51
		0.188	4.78	6.66
		0.216	5.49	7.57
		0.25	6.35	8.69
4.000	101.6	0.125	3.18	5.17
		0.188	4.78	7.67
		0.226	5.74	9.1
		0.25	6.35	10.02
		0.375	9.53	14.52

# Tubes HSS ronds (suite)



Dimension (po)	Dimension (mm)	Paroi (po)	Paroi (mm)	Poids (lb/pi)
4.500	114.3	0.125	3.18	5.85
		0.188	4.78	8.68
		0.237	6.02	10.79
		0.25	6.35	11.63
		0.375	9.53	16.54
5.000	127.0	0.125	3.18	6.84
		0.188	4.78	9.67
		0.25	6.35	12.69
		0.375	9.53	18.54
5.563	141.3	0.188	4.78	10.8
		0.258	6.55	14.61
		0.375	9.53	20.8
6.000	152.4	0.125	3.18	7.84
		0.188	4.78	11.68
		0.25	6.35	15.37
		0.375	9.53	22.55
6.625	168.3	0.188	4.78	13
		0.25	6.35	17.02
		0.28	7.11	18.97
		0.375	9.53	25.1
7.000	177.8	0.188	4.78	13.68
		0.25	6.35	18.04
		0.375	9.53	26.56
7.500	190.5	0.188	4.78	14.7
		0.25	6.35	19.4
		0.375	9.53	28.5
8.625	219.1	0.188	4.78	16.94
		0.25	6.35	22.36
		0.322	8.18	28.55
		0.375	9.53	33.04
		0.5	12.7	43.39
10.750	273.1	0.25	6.35	28
		0.365	9.27	40.48
		0.375	9.53	41.6
		0.593	15.06	64.33
12.750	323.9	0.25	6.35	33.4
		0.375	2.77	49.6
		0.406	10.31	53.53
		0.5	12.7	65.4
		0.687	17.45	88.51

# Tuyaux



**Longueur standard : 20'.** D'autres longueurs peuvent être disponibles, communiquez avec votre représentant pour connaître les options.

Dimension (po)	Diamètre extérieur (po)	Schedule	Épaisseur paroi (po)	Poids (lb/pi)
1/8	0.405	5	0.035	0.1383
		10	0.049	0.1863
		40	0.068	0.2447
		STD	0.068	0.2447
		80	0.095	0.3145
		XH	0.095	0.3145
		1/4	0.54	5
10	0.065			0.3297
40	0.088			0.4248
STD	0.088			0.4248
80	0.119			0.5351
XH	0.119			0.5351
3/8	0.675			5
		10	0.065	0.4325
		40	0.091	0.576
		STD	0.091	0.576
		80	0.126	0.7388
		XH	0.126	0.7388
		1/2	0.84	5
10	0.083			0.671
40	0.109			0.851
STD	0.109			0.851
80	0.147			1.088
XH	0.147			1.088
160	0.187			1.304
XXH	0.294			1.714
3/4	1.05			5
		10	0.083	0.8572
		40	0.113	1.131
		STD	0.113	1.131
		80	0.154	1.474
		XH	0.154	1.474
		160	0.218	1.937
		XXH	0.308	2.441

# Tuyaux (suite)



Dimension (po)	Diamètre extérieur (po)	Schedule	Épaisseur paroi (po)	Poids (lb/pi)
1	1.315	5	0.065	0.8678
		10	0.109	1.404
		40	0.133	1.679
		STD	0.133	1.679
		80	0.179	2.172
		XH	0.179	2.172
		160	0.25	2.844
		XXH	0.358	3.659
		1 1/4	1.66	5
10	0.109			1.806
40	0.14			2.273
STD	0.14			2.273
80	0.191			2.997
XH	0.191			2.997
160	0.25			3.765
XXH	0.382			5.214
1 1/2	1.9			5
		10	0.109	2.085
		40	0.145	2.718
		STD	0.145	2.718
		80	0.2	3.631
		XH	0.2	3.631
		160	0.281	4.859
		XXH	0.4	6.408
		2	2.375	5
10	0.109			2.638
40	0.154			3.653
STD	0.154			3.653
80	0.218			5.022
XH	0.218			5.022
160	0.343			7.444
XXH	0.436			9.029
2 1/2	2.875			5
		10	0.12	3.531
		40	0.203	5.793
		STD	0.203	5.793
		80	0.276	7.661
		XH	0.276	7.661
		160	0.375	10.01
		XXH	0.552	13.7

# Tuyaux (suite)



Dimension (po)	Diamètre extérieur (po)	Schedule	Épaisseur paroi (po)	Poids (lb/pi)		
3	3.5	5	0.083	3.029		
		10	0.12	4.332		
		40	0.216	7.576		
		STD	0.216	7.576		
		80	0.3	10.25		
		XH	0.3	10.25		
		160	0.437	14.32		
		XXH	0.6	18.58		
		3 1/2	4	5	0.083	3.472
10	0.12			4.973		
40	0.226			9.109		
STD	0.226			9.109		
80	0.318			12.51		
XH	0.318			12.51		
XXH	0.636			22.85		
4	4.5			5	0.083	3.915
				10	0.12	5.613
		40	0.237	10.79		
		STD	0.237	10.79		
		60	0.281	12.66		
		80	0.337	14.98		
		XH	0.337	14.98		
		120	0.437	19.01		
		160	0.531	22.51		
		XXH	0.674	27.54		
		4 1/2	5	STD	0.247	12.53
XH	0.355			17.61		
XXH	0.71			32.53		
5	5.563	5	0.109	6.349		
		10	0.134	7.77		
		40	0.258	14.62		
		STD	0.258	14.62		
		80	0.375	20.78		
		XH	0.375	20.78		
		120	0.5	27.04		
		160	0.625	32.96		
		XXH	0.75	38.55		

# Tuyaux (suite)



Dimension (po)	Diamètre extérieur (po)	Schedule	Épaisseur paroi (po)	Poids (lb/pi)
6	6.625	5	0.109	7.585
		10	0.134	9.289
		40	0.28	18.97
		STD	0.28	18.97
		80	0.432	28.57
		XH	0.432	28.57
		120	0.562	36.39
		160	0.718	45.3
		XXH	0.864	53.16
		7	7.625	STD
XH	0.5			38.05
XXH	0.875			63.08
8	8.625	5	0.109	9.914
		10	0.148	13.4
		20	0.25	22.36
		30	0.277	24.7
		40	0.322	28.55
		STD	0.322	28.55
		60	0.406	35.64
		80	0.5	43.39
		XH	0.5	43.39
		100	0.593	50.87
		120	0.718	60.63
		140	0.812	67.76
		160	0.906	74.69
		XXH	0.875	72.42
		9	9.625	STD
XH	0.5			48.72

# Tuyaux (suite)



Dimension (po)	Diamètre extérieur (po)	Schedule	Épaisseur paroi (po)	Poids (lb/pi)
10	10.75	5	0.134	15.19
		10	0.165	18.7
		20	0.25	28.04
		30	0.307	34.24
		40	0.365	40.48
		STD	0.365	40.48
		60	0.5	54.74
		80	0.593	64.33
		XH	0.5	54.74
		100	0.718	76.93
		120	0.843	89.2
		140	1	104.1
		160	1.125	115.7
		11	11.75	STD
XH	0.5			60.07
12	12.75	5	0.165	22.18
		10	0.18	24.2
		20	0.25	33.38
		30	0.33	43.77
		40	0.406	53.53
		STD	0.375	49.56
		60	0.562	73.16
		80	0.687	88.51
		XH	0.5	65.42
		100	0.843	107.2
		120	1	125.5
		140	1.125	139.7
		160	1.312	160.3
		14	14	10
20	0.312			45.68
30	0.375			54.57
40	0.437			63.37
STD	0.375			54.57
60	0.593			84.91
80	0.75			106.1
XH	0.5			72.09
100	0.937			130.7
120	1.093			150.7
		140	1.25	170.2
		160	1.406	189.1

# Tuyaux (suite)



Dimension (po)	Diamètre extérieur (po)	Schedule	Épaisseur paroi (po)	Poids (lb/pi)
16	16	10	0.25	42.05
		20	0.312	52.36
		30	0.375	62.58
		40	0.5	82.77
		STD	0.375	62.58
		60	0.656	107.5
		80	0.843	136.5
		XH	0.5	82.77
		100	1.031	164.8
		120	1.218	192.3
		140	1.437	223.5
		160	1.593	245.1
		18	18	10
20	0.312			59.03
30	0.437			82.06
40	0.562			104.8
STD	0.375			70.59
60	0.75			138.2
80	0.937			170.8
XH	0.5			93.45
100	1.156			208
120	1.375			244.1
140	1.562			274.2
160	1.781			308.5
20	20			10
		20	0.375	78.6
		30	0.5	104.1
		40	0.593	122.9
		STD	0.375	78.6
		60	0.812	166.4
		80	1.031	208.9
		XH	0.5	104.1
		100	1.28	256.1
		120	1.5	296.4
		140	1.75	341.1
		160	1.968	379

# Tuyaux (suite)



Dimension (po)	Diamètre extérieur (po)	Schedule	Épaisseur paroi (po)	Poids (lb/pi)
22	22	10	0.25	58.07
		20	0.375	86.61
		30	0.5	114.8
		STD	0.375	86.61
		60	0.875	197.4
		80	1.125	250.8
		XH	0.5	114.8
		100	1.375	277
		120	1.625	353.6
		140	1.875	403
		160	2.125	451.1
24	24	10	0.25	63.41
		20	0.375	94.62
		30	0.562	140.8
		40	0.687	171.2
		STD	0.375	94.62
		60	0.968	238.1
		80	1.218	296.4
		XH	0.5	125.5
		100	1.531	367.4
		120	1.812	429.4
		140	2.062	483.1
160	2.343	541.9		
26	26	10	0.312	85.6
		20	0.5	136.2
		STD	0.375	102.6
		XH	0.5	136.2
28	28	10	0.312	92.26
		20	0.5	146.8
		30	0.625	182.7
		STD	0.375	110.6
		XH	0.5	146.8
30	30	10	0.312	98.93
		20	0.5	157.5
		30	0.625	196.1
		STD	0.375	118.6
		XH	0.5	157.5

# Tuyaux (suite)



Dimension (po)	Diamètre extérieur (po)	Schedule	Épaisseur paroi (po)	Poids (lb/pi)
32	32	10	0.312	105.6
		20	0.5	168.2
		30	0.625	209.4
		40	0.688	230.1
		STD	0.375	126.7
		XH	0.5	168.2
34	34	10	0.344	123.7
		20	0.5	178.9
		30	0.625	222.8
		40	0.688	244.8
		STD	0.375	134.7
		XH	0.5	178.9
36	36	10	0.312	118.9
		20	0.5	189.6
		30	0.625	236.1
		40	0.75	282.3
		STD	0.375	142.7
		XH	0.5	189.6
42	42	STD	0.375	166.7
		XH	0.5	221.6
48	48	STD	0.375	190.7
		XH	0.5	253.6

# Barres rondes



**Longueurs standards : 12', 20', 24' et 40'.** D'autres longueurs peuvent être disponibles, communiquez avec votre représentant pour connaître les options.

Dimension (po)	Dimension (mm)	Poids (lb/pi)
1/8	3.2	0.042
3/16	4.8	0.094
1/4	6.4	0.167
5/16	7.9	0.261
3/8	9.5	0.376
7/16	11.1	0.511
1/2	12.7	0.668
9/16	14.3	0.845
5/8	15.9	1.04
11/16	17.5	1.26
3/4	19.1	1.5
13/16	20.6	1.76
7/8	22.2	2.04
15/16	23.8	2.35
1	25.4	2.67
1 1/16	27	3.01
1 1/8	28.6	3.38
1 3/16	30.2	3.77
1 1/4	31.8	4.17
1 5/16	33.3	4.6
1 3/8	34.9	5.05
1 7/16	36.5	5.52
1 1/2	38.1	6.01
1 9/16	39.7	6.52
1 5/8	41.3	7.05
1 11/16	42.9	7.6
1 3/4	44.5	8.18
1 13/16	46	8.77
1 7/8	47.6	9.39
1 15/16	49.2	10.02

# Barres rondes (suite)



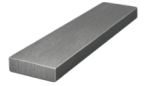
Dimension (po)	Dimension (mm)	Poids (lb/pi)
2	50.8	10.68
2 1/16	52.4	11.36
2 1/8	54	12.06
2 3/16	55.6	12.78
2 1/4	57.2	13.52
2 3/8	60.3	15.06
2 7/16	61.9	15.86
2 1/2	63.5	16.69
2 9/16	65.1	17.53
2 5/8	66.7	18.4
2 11/16	68.3	19.29
2 3/4	69.9	20.19
2 13/16	71.4	21.12
2 7/8	73	22.07
2 15/16	74.6	23.04
3	76.2	24.03
3 1/16	77.8	25.06
3 1/8	79.4	26.08
3 3/16	81	27.13
3 1/4	82.6	28.2
3 5/16	84.1	29.3
3 3/8	85.7	30.42
3 7/16	87.3	31.55
3 1/2	88.9	32.71
3 9/16	90.5	33.89
3 5/8	92.1	35.09
3 11/16	93.7	36.31
3 3/4	95.3	37.55
3 13/16	96.8	38.81
3 7/8	98.4	40.13
3 15/16	100	41.4

# Barres rondes (suite)



Dimension (po)	Dimension (mm)	Poids (lb/pi)
4	101.6	42.72
4 1/8	104.8	45.4
4 1/4	108	48.23
4 3/8	111.1	51.11
4 1/2	114.3	54.07
4 5/8	117.5	57.12
4 3/4	120.6	60.25
4 7/8	123.8	63.46
5	127	66.75
5 1/4	133.4	73.6
5 1/2	139.7	80.78
5 3/4	146	88.29
6	152.4	96.13
6 1/4	158.8	104.31
6 1/2	165.1	112.82
6 3/4	171.4	121.67
7	177.8	134.3
7 1/4	184.2	140.4
7 1/2	190.5	150.2
7 3/4	196.8	160.39
8	203.2	174.9
9	228.6	216.3
10	254	267.04
11	279.4	323.1
12	304.8	392.6

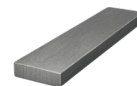
# Barres plates



**Longueurs standards : 12', 20', 24' et 40'.** D'autres longueurs peuvent être disponibles, communiquez avec votre représentant pour connaître les options.

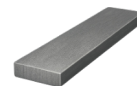
Épaisseur (po)	Épaisseur (mm)	Largeur (po)	Largeur (mm)	Poids (lb/pi)
1/8	3.18	1/4	6.35	0.107
		3/8	9.53	0.159
		1/2	12.7	0.213
		5/8	15.9	0.266
		3/4	19	0.319
		7/8	22.2	0.372
		1	25.4	0.425
		1 1/4	31.8	0.531
		1 1/2	38.1	0.638
		1 3/4	44.4	0.744
		2	50.8	0.85
		2 1/2	63.5	1.063
		3	76.2	1.28
		3 1/2	88.9	1.49
		4	101.6	1.7
		5	127	2.13
		6	152.4	2.55
		3/16	4.76	1/4
3/8	9.5			0.239
1/2	12.7			0.319
5/8	15.9			0.398
3/4	19			0.478
1	25.4			0.638
1 1/4	31.8			0.797
1 1/2	38.1			0.956
1 3/4	44.4			1.12
2	50.8			1.28
2 1/2	63.5			1.59
3	76.2			1.91
3 1/2	88.9			2.23
4	101.6			2.55
5	127			3.19
6	152.4			3.83
8	203.2			5.1
10	254			6.38
12	304.8	7.65		

# Barres plates (suite)



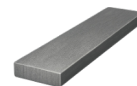
Épaisseur (po)	Épaisseur (mm)	Largeur (po)	Largeur (mm)	Poids (lb/pi)
1/4	6.35	3/8	9.5	0.319
		1/2	12.7	0.425
		5/8	15.9	0.531
		3/4	19	0.638
		7/8	22.2	0.744
		1	25.4	0.85
		1 1/4	31.8	1.06
		1 1/2	38.1	1.28
		1 3/4	44.4	1.49
		2	50.8	1.7
		2 1/4	57.2	1.91
		2 1/2	63.5	2.13
		2 3/4	69.8	2.34
		3	76.2	2.55
		3 1/2	88.9	2.98
		4	101.6	3.4
		4 1/2	114.3	3.83
		5	127	4.25
		6	152.4	5.1
		7	177.8	5.95
8	203.2	6.8		
10	254	8.5		
12	304.8	10.2		
5/16	7.94	1/2	12.7	0.531
		3/4	19	0.797
		1	25.4	1.06
		1 1/4	31.8	1.33
		1 1/2	38.1	1.59
		2	50.8	2.13
		2 1/2	63.5	2.66
		3	76.2	3.19
3 1/2	88.9	3.72		
4	101.6	4.25		

# Barres plates (suite)



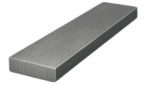
Épaisseur (po)	Épaisseur (mm)	Largeur (po)	Largeur (mm)	Poids (lb/pi)
3/8	9.53	1/2	12.7	0.638
		5/8	15.9	0.797
		3/4	19	0.956
		7/8	22.2	1.116
		1	25.4	1.28
		1 1/4	31.8	1.59
		1 1/2	38.1	1.91
		1 3/4	44.4	2.23
		2	50.8	2.55
		2 1/4	57.2	2.87
		2 1/2	63.5	3.19
		2 3/4	69.8	3.51
		3	76.2	3.83
		3 1/2	88.9	4.46
		4	101.6	5.1
		4 1/2	114.3	5.74
		5	127	6.38
		5 1/2	139.7	7.01
		6	152.4	7.65
		7	177.8	8.93
		8	203.2	10.2
		10	254	12.75
		12	304.8	15.3

# Barres plates (suite)



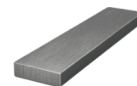
Épaisseur (po)	Épaisseur (mm)	Largeur (po)	Largeur (mm)	Poids (lb/pi)
1/2	12.7	5/8	15.9	1.063
		3/4	19	1.28
		7/8	22.2	1.488
		1	25.4	1.7
		1 1/4	31.8	2.13
		1 1/2	38.1	2.55
		1 3/4	44.4	2.98
		2	50.8	3.4
		2 1/4	57.2	3.825
		2 1/2	63.5	4.25
		3	76.2	5.1
		3 1/2	88.9	5.95
		4	101.6	6.8
		4 1/2	114.3	7.65
		5	127	8.5
		5 1/2	139.7	9.35
		6	152.4	10.2
		7	177.8	11.9
		8	203.2	13.6
		10	254	17
12	304.8	20.4		
5/8	15.9	3/4	19	1.594
		7/8	22.2	1.859
		1	25.4	2.13
		1 1/4	31.8	2.66
		1 1/2	38.1	3.19
		1 3/4	44.4	3.719
		2	50.8	4.25
		2 1/2	63.5	5.31
		3	76.2	6.38
		4	101.6	8.5
		5	127	10.63
		6	152.4	12.75
		7	177.8	14.87
		8	203.2	17
10	254	21.25		
12	304.8	25.5		

# Barres plates (suite)



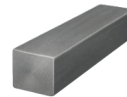
Épaisseur (po)	Épaisseur (mm)	Largeur (po)	Largeur (mm)	Poids (lb/pi)
3/4	19.05	1	25.4	2.55
		1 1/4	31.8	3.19
		1 1/2	38.1	3.83
		1 3/4	44.4	4.463
		2	50.8	5.1
		2 1/2	63.5	6.38
		3	76.2	7.65
		3 1/2	88.9	8.93
		4	101.6	10.2
		4 1/2	114.3	11.48
		5	127	12.75
		6	152.4	15.3
7/8	22.2	2	50.8	5.95
		1 1/4	31.8	4.25
		1 1/2	38.1	5.1
		1 3/4	44.4	5.95
		2	50.8	6.8
		2 1/4	57.2	7.65
		2 1/2	63.5	8.5
		3	76.2	10.2
		3 1/2	88.9	11.9
		4	101.6	13.6
		4 1/2	114.3	15.3
		5	127	17
1	25.4	6	152.4	20.4
		7	177.8	23.8
		8	203.2	27.2
		10	254	34
		12	304.8	40.8

# Barres plates (suite)



Épaisseur (po)	Épaisseur (mm)	Largeur (po)	Largeur (mm)	Poids (lb/pi)
1 1/4	31.8	1 1/2	38.1	6.375
		1 3/4	44.4	7.438
		2	50.8	8.5
		2 1/2	63.5	10.625
		3	76.2	12.75
		3 1/2	88.9	12.75
		4	101.6	17
		5	127	21.5
		6	152.4	25.5
1 1/2	38.1	2	50.8	10.2
		2 1/2	63.5	12.75
		3	76.2	15.3
		4	101.6	20.4
		5	127	25.5
		6	152.4	30.6
		8	203.2	40.8
		10	254	51
1 3/4	44.4	2	50.8	11.9
2	50.8	2	50.8	13.6
		2 1/2	63.5	17
		3	76.2	20.4
		4	101.6	27.2
		5	127	34
		6	152.4	40.8
		8	203.2	54.4
		10	254	68
2 1/2	63.5	3	76.2	25.5
		3 1/2	88.9	29.75
		4	101.6	34
3	76.2	4	101.6	40.8
		5	127	51
		6	152.4	62

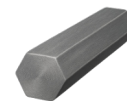
# Barres carrées



**Longueurs standards : 12', 20', 24' et 40'.** D'autres longueurs peuvent être disponibles, communiquez avec votre représentant pour connaître les options.

Dimension (po)	Dimension (mm)	Poids (lb/pi)
1/8	3.18	0.05
3/16	4.76	0.12
1/4	6.35	0.21
5/16	7.94	0.33
3/8	9.53	0.48
7/16	11.1	0.65
1/2	12.7	0.85
9/16	14.3	1.08
5/8	15.9	1.33
11/16	17.5	1.61
3/4	19	1.91
13/16	20.6	2.25
7/8	22.2	2.6
15/16	23.8	2.99
1	25.4	3.4
1 1/16	27	3.84
1 1/8	28.6	4.3
1 3/16	30.2	4.8
1 1/4	31.8	5.31
1 5/16	33.3	5.86
1 3/8	34.9	6.43
1 7/16	36.5	7.03
1 1/2	38.1	7.65
1 5/8	41.3	8.98
1 3/4	44.4	10.41
1 7/8	47.6	11.95
2	50.8	13.6
2 1/8	54	15.35
2 1/4	57.2	17.21
2 3/8	60.3	19.18
2 1/2	63.2	21.25
2 5/8	66.7	23.43
2 3/4	69.8	25.71
2 7/8	73	28.1
3	76.2	30.6
3 1/4	82.6	35.91
3 1/2	88.9	41.65
3 3/4	95.2	47.81
4	101.6	54.4
5	127	85

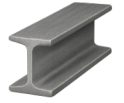
# Barres hexagonales



**Longueurs standards : 12' et 20'.** D'autres longueurs peuvent être disponibles, communiquez avec votre représentant pour connaître les options.

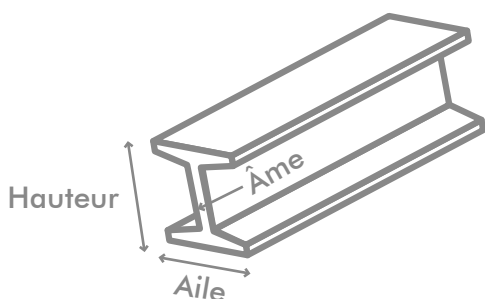
Dimension (po)	Dimension (mm)	Poids (lb/pi)
3/16	4.76	0.1
1/4	6.35	0.18
5/16	7.94	0.29
3/8	9.53	0.43
7/16	11.1	0.56
1/2	12.70	0.73
9/16	14.3	0.93
5/8	15.9	1.15
11/16	17.5	1.4
3/4	19	1.66
13/16	20.6	1.91
7/8	22.2	2.25
15/16	23.8	2.58
1	25.4	2.94
1 1/16	27	3.02
1 1/8	28.6	3.73
1 3/16	30.2	4.15
1 1/4	31.8	4.6
1 5/16	33.3	5.07
1 3/8	34.9	5.57
1 7/16	36.5	6.07
1 1/2	38.1	6.62
1 5/8	41.3	7.76
1 3/4	44.4	9
1 7/8	47.6	10.32
2	50.8	11.78
2 1/8	54	13.3
2 1/4	57.2	14.91
2 3/8	60.3	16.61
2 1/2	63.2	18.4
2 3/4	69.8	22.27
2 7/8	73	24.34
3	76.2	30.6

# Poutres en I



**Longueur standard : 40'.** D'autres longueurs peuvent être disponibles, communiquez avec votre représentant pour connaître les options.

Dimension (po)	Dimension (mm)	Poids (lb/pi)	Poids (kg/m)	Hauteur (po)	Largeur aile (po)	Épaisseur aile (po)	Épaisseur âme (po)	Module de section (mm <sup>3</sup> )
S3	75	5.7	8	3	2.33	0.26	0.17	1.68
		7.5	11	3	2.51	0.26	0.349	1.95
S4	100	7.7	11	4	2.66	0.293	0.193	3.04
		9.5	14.1	4	2.8	0.293	0.326	3.4
S5	130	10	15	5	3	0.326	0.214	4.92
		14.8	22	5	3.28	0.326	0.494	6.08
S6	150	12.5	19	6	3.33	0.359	0.232	7.37
		17.3	26	6	3.57	0.359	0.465	8.77
S7	180	15.3	22.8	7	3.66	0.392	0.252	10.5
		20	30	7	3.86	0.392	0.45	12.1
S8	200	18.4	27	8	4	0.425	0.271	14.4
		23	34	8	4.17	0.425	0.441	16.2
S10	250	25.4	38	10	4.66	0.491	0.311	24.8
		35	52	10	4.94	0.491	0.594	29.4
S12	310	31.8	47	12	5	0.544	0.35	36.3
		35	52	12	5.08	0.544	0.428	28.2
S15	380	42.9	64	15	5.5	0.622	0.411	59.6
		50	74	15	5.64	0.622	0.55	64.8
S18	460	54.7	81.4	18	6	0.691	0.46	89.3
		70	104	18	6.25	0.691	0.711	103
S20	510	65.4	97.3	20	6.26	0.795	0.505	119
		75	112	20	6.38	0.795	0.635	128
		85	127	20	7.06	0.92	0.66	155
		95	141	20	7.2	0.92	0.8	165
S24	610	79.9	118.9	24	7	0.87	0.5	175
		90	134	24	7.12	0.87	0.625	187
		100	149	24	7.24	0.87	0.745	199
		105.9	157.6	24.5	7.87	1.09	0.62	240
		120	179	24.5	8.05	1.09	0.8	258



**Hauteur** Distance verticale totale entre les deux ailes d'une poutre.

**Aile** Partie horizontale de la poutre en haut et en bas, qui permet de répartir les charges.

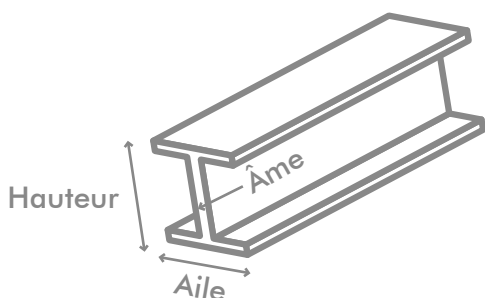
**Âme** Paroi verticale centrale reliant les deux ailes, qui supporte les efforts de cisaillement.

# Poutres en H



**Longueur standard : 40'.** D'autres longueurs peuvent être disponibles, communiquez avec votre représentant pour connaître les options.

Dimension (po)	Dimension (mm)	Poids (lb/pi)	Poids (kg/m)	Hauteur (po)	Largeur aile (po)	Épaisseur aile (po)	Épaisseur âme (po)	Module de section (mm <sup>3</sup> )
W4 X 4	100	13	19	4.16	4.06	0.345	0.28	5.5
W5 X 5	130	16	24	5.01	5	0.36	0.24	8.6
		19	28	5.15	5.03	0.43	0.27	10.2
W6 X 4	150	9	14	5.9	3.94	0.215	0.17	5.6
		12	18	6.03	4	0.28	0.23	7.3
		16	24	6.28	4.03	0.405	0.26	10.2
W6 X 6	150	15	22	5.99	5.99	0.26	0.23	9.7
		20	30	6.2	6.02	0.365	0.26	13.4
		25	37	6.38	6.08	0.455	0.32	16.7
W8 X 4	200	10	15	7.89	3.94	0.205	0.17	7.8
		13	19	7.99	4	0.255	0.23	9.9
		15	22	8.11	4.02	0.315	0.245	11.8
W8 X 5 1/4	200	14	21	7.98	5.21	0.25	0.195	11.8
		18	27	8.14	5.25	0.33	0.23	15.2
		21	31	8.28	5.27	0.4	0.25	18.2
W8 X 6 1/2	200	24	36	7.93	6.5	0.4	0.245	20.9
		28	42	8.06	6.54	0.465	0.285	24.3
W8 X 8	200	31	46	8	8	0.435	0.285	27.5
		35	52	8.12	8.02	0.495	0.31	31.2
		40	59	8.25	8.07	0.56	0.36	35.5
		48	71	8.5	8.11	0.685	0.4	43.3
		58	86	8.75	8.22	0.81	0.51	52
		67	100	9	8.28	0.935	0.57	60.4
W10 X 4	250	12	18	9.87	3.96	0.21	0.19	10.9
		15	22	9.99	4	0.27	0.23	13.8
		17	25	10.11	4.01	0.33	0.24	16.2
		19	28	10.24	4.02	0.395	0.25	18.8
W10 X 5 3/4	250	16	24	9.95	5.71	0.25	0.195	
		22	33	10.17	5.75	0.36	0.24	23.2
		26	39	10.33	5.77	0.44	0.26	27.9
		30	45	10.47	5.81	0.51	0.3	32.4



**Hauteur** Distance verticale totale entre les deux ailes d'une poutre.

**Aile** Partie horizontale de la poutre en haut et en bas, qui permet de répartir les charges.

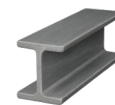
**Âme** Paroi verticale centrale reliant les deux ailes, qui supporte les efforts de cisaillement.

# Poutres en H (suite)



Dimension (po)	Dimension (mm)	Poids (lb/pi)	Poids (kg/m)	Hauteur (po)	Largeur aile (po)	Épaisseur aile (po)	Épaisseur âme (po)	Module de section (mm <sup>3</sup> )
W10 X 8	250	33	49	9.73	7.96	0.435	0.29	35
		39	58	9.92	7.98	0.53	0.315	42.1
		45	67	10.1	8.02	0.62	0.35	49.1
W10 X 10	250	49	73	9.98	10	0.56	0.34	54.6
		54	80	10.09	10.03	0.615	0.37	60
		60	89	10.22	10.08	0.68	0.42	66.7
		68	101	10.4	10.13	0.77	0.47	75.7
		77	115	10.6	10.19	0.87	0.53	85.9
		88	131	10.84	10.26	0.99	0.605	98.5
		100	149	11.1	10.34	1.12	0.68	112
W12 X 4	310	14	21	11.91	3.97	0.225	0.2	14.9
		16	24	11.99	3.99	0.265	0.22	17.1
		19	28	12.16	4	0.35	0.235	21.3
		22	33	12.31	4.03	0.425	0.26	25.4
W12 X 6 1/2	310	21	31	12.04	6.45	0.29	0.195	–
		26	39	12.22	6.49	0.38	0.23	33.4
		30	45	12.34	6.52	0.44	0.26	38.6
		35	52	12.5	6.56	0.52	0.3	45.6
W12 X 8	310	40	60	11.94	8	0.515	0.295	51.9
		45	67	12.06	8.04	0.575	0.335	58.1
		50	74	12.19	8.08	0.64	0.37	64.7
W12 X 10	310	53	79	12.06	10	0.575	0.345	70.6
		58	86	12.19	10.01	0.64	0.36	78
		65	97	12.12	12	0.605	0.39	87.9
W12 X 12	310	72	107	12.25	12.04	0.67	0.43	87.4
		79	118	12.38	12.08	0.735	0.47	107
		87	129	12.53	12.12	0.81	0.515	118
		96	143	12.71	12.16	0.9	0.55	131
		106	158	12.89	12.22	0.99	0.61	145
		120	179	13.12	12.32	1.1	0.71	163
		136	202	13.41	12.4	1.25	0.79	186
		152	226	13.71	12.48	1.4	0.87	209
		170	253	14.03	12.57	1.56	0.96	235
		190	283	14.38	12.67	1.74	1.06	263
W14 X 5	360	22	33	13.74	5	0.335	0.23	29
		26	39	13.91	5.02	0.42	0.255	35.3

# Poutres en H (suite)



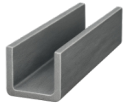
Dimension (po)	Dimension (mm)	Poids (lb/pi)	Poids (kg/m)	Hauteur (po)	Largeur aile (po)	Épaisseur aile (po)	Épaisseur âme (po)	Module de section (mm <sup>3</sup> )
W14 X 6 3/4	360	30	45	13.84	6.73	0.385	0.27	42
		34	51	13.98	6.74	0.455	0.285	48.6
		38	57	14.1	6.77	0.515	0.31	54.6
W14 X 8	360	43	64	13.66	8	0.53	0.305	62.3
		48	72	13.79	8.03	0.595	0.34	70.3
		53	79	13.92	8.06	0.66	0.37	77.8
W14 X 10	360	61	91	13.89	10	0.645	0.375	92.2
		68	101	14.04	10.04	0.72	0.415	103
		74	110	14.17	10.07	0.785	0.45	112
		82	122	14.31	10.13	0.855	0.51	123
W14 X 14 1/2	360	90	134	14.02	14.52	0.71	0.44	143
		99	147	14.16	14.56	0.78	0.485	157
		109	162	14.32	14.6	0.86	0.525	173
		120	179	14.48	14.67	0.94	0.59	190
		132	196	14.66	14.72	1.03	0.645	209
W16 X 5 1/2	410	26	39	15.69	5.5	0.345	0.25	38.4
		31	46	15.88	5.52	0.44	0.275	47.2
W16 X 7	410	36	X 54	15.86	5.52	0.43	0.295	56.5
		40	X 60	16.01	7	0.505	0.305	64.7
		45	X 67	16.13	7.04	0.565	0.345	72.7
		50	X 74	16.26	7.07	0.63	0.38	81
		57	X 85	16.43	7.12	0.715	0.43	92.2
W16 X 10	410	67	100	16.33	10.24	0.665	0.395	117
		77	X 114	16.52	10.3	0.76	0.455	134
		89	X 132	16.75	10.36	0.875	0.525	155
		100	X 149	16.97	10.42	0.985	0.585	175
W18 X 6	460	35	52	17.7	6	0.425	0.3	57.6
		40	X 60	17.9	6.02	0.525	0.515	68.4
W18 X 7 1/2	460	41	61	17.7	7.45	0.425	0.32	70.3
		45	X 67	17.86	7.48	0.499	0.335	80.5
		50	X 74	17.99	7.5	0.57	0.355	88.9
		55	X 82	18.11	7.53	0.63	0.39	98.3
		60	X 89	18.24	7.56	0.695	0.415	108
		65	X 97	18.35	7.59	0.75	0.45	117
		71	X 106	18.47	7.64	0.81	0.495	127

# Poutres en H (suite)



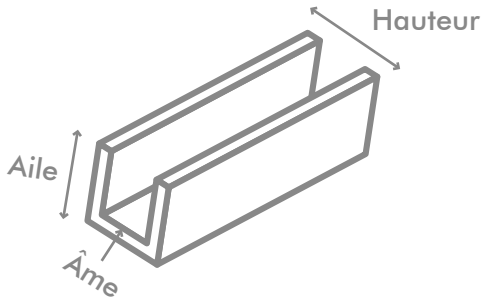
Dimension (po)	Dimension (mm)	Poids (lb/pi)	Poids (kg/m)	Hauteur (po)	Largeur aile (po)	Épaisseur aile (po)	Épaisseur âme (po)	Module de section (mm <sup>3</sup> )
W18 X 11	460	76	113	18.21	11.04	0.68	0.425	146
		86	X 128	18.39	11.09	0.77	0.48	166
		97	X 144	18.59	11.14	0.87	0.535	188
		106	X 158	18.73	11.2	0.94	0.59	204
		119	X 177	18.97	11.26	1.06	0.655	231
W21 X 6 1/2	530	44	66	20.66	6.5	0.45	0.35	81.6
		50	74	20.83	6.53	0.535	0.38	94.5
		57	85	21.06	6.56	0.65	0.405	111
W21 X 8	530	48	72	20.62	8.14	0.43	0.35	–
		55	82	20.8	8.22	0.522	0.375	110
		62	92	20.99	8.24	0.615	0.4	127
		68	101	21.13	8.27	0.685	0.43	140
		73	109	21.24	8.3	0.74	0.455	151
		83	123	21.43	8.36	0.835	0.515	171
		93	138	21.62	8.42	0.93	0.58	192
W21 X 12	530	101	150	21.36	12.29	0.8	0.5	227
		111	165	21.51	12.34	0.875	0.55	249
		122	182	21.68	12.39	0.96	0.6	273
		132	196	21.83	12.44	1.04	0.65	295
		147	219	22.06	12.51	1.15	0.72	329
W24 X 7	610	55	82	23.57	7	0.505	0.395	114
		62	92	23.74	7.04	0.59	0.43	131
W24 X 9	610	56	84	23.48	8.9	0.46	0.355	–
		61	91	23.56	8.93	0.5	0.38	–
		68	101	23.73	8.96	0.585	0.415	154
		76	113	23.92	8.99	0.68	0.44	176
		84	125	24.1	9.02	0.77	0.47	196
W24 X 13	610	94	140	24.31	9.06	0.875	0.515	222
		104	155	24.06	12.75	0.75	0.5	258
		117	174	24.26	12.8	0.85	0.55	291
		131	195	24.48	12.86	0.96	0.605	329
		146	217	24.74	12.9	1.09	0.65	371
W27 X 10	690	162	241	25	12.96	1.22	0.705	414
		84	125	26.71	9.96	0.64	0.46	213
		94	140	26.92	9.99	0.745	0.49	243
		102	152	27.09	10.02	0.83	0.515	267
		114	170	27.29	10.07	0.93	0.57	299
W27 X 14	690	146	217	27.38	13.96	0.975	0.605	411
		161	240	27.59	14.02	1.08	0.66	455
		178	265	27.81	14.08	1.19	0.725	502

# Profilés en U



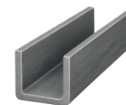
**Longueurs standards : 20' et 40'.** D'autres longueurs peuvent être disponibles, communiquez avec votre représentant pour connaître les options.

Dimension (po)			Dimension (mm)			Poids (lb/pi)	Module de section (mm <sup>3</sup> )
Hauteur	Aile	Âme	Hauteur	Aile	Âme		
1	1/2	1/8	25.4	12.7	3.2	0.83	0.06
1 1/4	1/2	1/8	31.8	12.7	3.2	1	0.09
1 1/2	1/2	1/8	38.1	12.7	3.2	1.12	0.13
2	1/2	1/8	50.8	12.7	3.2	1.47	0.2
	1	1/8		25.4	3.2	1.78	0.28
	1	3/16		25.4	4.8	2.57	0.38



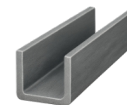
- Hauteur** **Distance verticale totale** du profilé, mesurée entre les bords extérieurs des ailes.
- Aile** **Partie latérale verticale** du profilé, parallèle à l'âme. Elle donne au U sa rigidité latérale.
- Âme** **Paroi horizontale centrale** reliant les deux ailes. C'est la base du U.

# Profilés en U (suite)



Dimension (po)	Dimension (mm)	Poids (lb/pi)	Poids (kg/m)	Hauteur (po)	Largeur aile (po)	Épaisseur aile (po)	Épaisseur âme (po)	Module de section (mm <sup>3</sup> )
C3	75	4.1	7	3	1.41	0.273	0.17	1.11
		5	7	3	1.5	0.273	0.258	1.23
		6	9	3	1.6	0.273	0.356	1.38
C4	100	5.4	8	4	1.58	0.296	0.184	1.93
		6.25	9	4	1.65	0.296	0.247	2.1
		7.25	11	4	1.72	0.296	0.321	2.3
C5	130	6.7	10	5	1.75	0.32	0.19	3
		9	13	5	1.88	0.32	0.325	3.56
		11.5	17	5	2.03	0.32	0.472	4.1
C6	150	8.2	12	6	1.92	0.343	0.2	4.37
		10.5	16	6	2.03	0.343	0.314	5.07
		13	19	6	2.16	0.343	0.437	5.8
C7	180	9.8	15	7	2.09	0.366	0.21	6.09
		12.25	18	7	2.19	0.366	0.314	6.91
		14.75	22	7	2.3	0.366	0.419	7.77
C8	200	11.5	17	8	2.26	0.39	0.22	8.15
		13.75	21	8	2.34	0.39	0.303	9.03
		18.75	28	8	2.53	0.39	0.487	11
C9	230	13.4	20	9	2.43	0.413	0.233	10.6
		15	22	9	2.48	0.413	0.285	11.3
		20	30	9	2.65	0.413	0.448	13.5
C10	250	15.3	23	10	2.6	0.436	0.24	13.5
		20	30	10	2.74	0.436	0.379	15.8
		25	37	10	2.89	0.436	0.526	18.2
		30	45	10	3.03	0.436	0.673	20.6
C12	310	20.7	31	12	2.94	0.501	0.282	21.5
		25	37	12	3.05	0.501	0.387	24
		30	45	12	3.17	0.501	0.51	27
C15	380	33.9	50	15	3.4	0.65	0.4	42
		40	60	15	3.52	0.65	0.52	46.5
		40	74	15	3.72	0.65	0.716	53.9

# Profilés en U (suite)



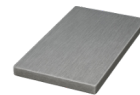
Dimension (po)	Dimension (mm)	Poids (lb/pi)	Poids (kg/m)	Hauteur (po)	Largeur aile (po)	Épaisseur aile (po)	Épaisseur âme (po)	Module de section (mm <sup>3</sup> )
MC3	75	7.1	10.6	3	1.94	0.651	0.312	1.82
		9	13.4	3	2.12	0.351	0.497	2.1
MC6	150	12	17.9	6	2.5	0.375	0.31	6.23
		15.1	22.5	6	2.94	0.475	0.316	8.33
		15.3	22.8	6	3.5	0.385	0.34	8.47
		16.3	24.3	6	3	0.475	0.375	8.67
		18	26.8	6	3.5	0.475	0.379	9.9
MC7	180	17.6	26.2	7	3	0.475	0.375	10.7
		19.1	28.4	7	3.45	0.5	0.35	12.3
		22.7	33.8	7	3.6	0.5	0.503	13.6
MC8	200	8.5	12.6	8	1.87	0.311	0.179	5.83
		18.7	27.8	8	2.98	0.5	0.353	13.1
		20	29.8	8	3.02	0.5	0.4	13.6
		21.4	31.8	8	3.45	0.525	0.375	15.4
		22.8	33.9	8	3.5	0.525	0.427	16
MC9	230	23.9	35.6	9	3.45	0.55	0.4	18.9
		25.4	37.8	9	3.5	0.55	0.45	19.6
MC10	250	6.5	9.7	10	1.13	0.202	0.152	4.42
		8.4	12.5	10	1.5	0.28	0.17	6.4
		21.9	32.6	10	3.45	0.5	0.325	19.7
		24.9	37.1	10	3.4	0.575	0.377	22
		25.3	37.7	10	3.55	0.5	0.425	21.4
		28.3	42.1	10	3.5	0.575	0.477	23.6
		28.5	42.4	10	3.95	0.575	0.424	25.4
		33.6	50	10	4.1	0.575	0.575	27.8
MC12	310	10.6	15.8	12	1.5	0.309	0.19	9.23
		30.9	46	12	3.45	0.6	0.45	30.5
		32.9	49	12	3.5	0.6	0.5	31.8
		35	52	12	3.77	0.7	0.467	36
		37	55	12	3.6	0.6	0.6	34.2
		40	60	12	3.89	0.7	0.59	39
		45	67	12	4.01	0.7	0.712	42
		50	74	12	4.14	0.7	0.835	44.8
MC13	330	31.8	47.3	13	4	0.61	0.375	36.8
		35	52	13	4.07	0.61	0.447	38.8
		40	60	13	4.18	0.61	0.56	42
		50	74	13	4.41	0.61	0.787	48.3

## Profilés en U (suite)



Dimension (po)	Dimension (mm)	Poids (lb/pi)	Poids (kg/m)	Hauteur (po)	Largeur aile (po)	Épaisseur aile (po)	Épaisseur âme (po)	Module de section (mm <sup>3</sup> )
MC18	460	42.7	63.5	18	3.95	0.625	0.45	61.6
		45.8	68.2	18	4	0.625	0.5	64.2
		51.9	77.2	18	4.1	0.625	0.6	69.7
		58	86	18	4.2	0.625	0.7	75.1

# Plaques

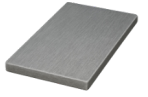


**Formats standards : 4'x8', 5'x10' et 5'x12'.** D'autres formats peuvent être disponibles, communiquez avec votre représentant pour connaître les options.

## Acier

Épaisseur (po)	Épaisseur (mm)	Poids (lb/pi <sup>2</sup> )
1/8	3.18	5.1
3/16	4.76	7.65
1/4	6.35	10.2
5/16	7.94	12.75
3/8	9.53	15.3
7/16	11.11	17.85
1/2	12.7	20.4
9/16	14.29	22.97
5/8	15.88	25.5
11/16	17.46	28.05
3/4	19.05	30.6
13/16	20.64	33.15
7/8	22.23	35.7
15/16	23.81	38.25
1	25.4	40.8
1 1/8	28.58	45.9
1 1/4	31.75	51
1 3/8	34.93	56.1
1 1/2	38.1	61.2
1 5/8	41.28	66.3
1 3/4	44.45	71.4
1 7/8	47.63	76.57
2	50.8	81.6
2 1/8	53.98	86.7
2 1/4	57.15	91.8
2 3/8	60.33	96.9
2 1/2	63.5	102
2 5/8	66.68	107
2 3/4	69.85	112.31
3	76.2	122.52
3 1/4	82.55	132.72
3 1/2	88.9	142.93
4	101.6	163.35
4 1/2	114.3	183.75
5	127	204.19
6	152.4	245.03
6 1/2	165.1	265.43

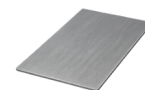
# Plaques (suite)



## Acier – Plancher (Checker plate)

Épaisseur (po)	Épaisseur (mm)	Poids (lb/pi <sup>2</sup> )
14G	1.9	3.75
12G	2.6	5.25
1/8	3.2	6.15
3/16	4.8	8.7
1/4	6.4	11.25
5/16	7.9	13.8
3/8	9.5	16.3
1/2	12.7	21.45

# Feuilles



**Formats standards : 4'x8', 5'x10' et 5'x12'.** D'autres formats peuvent être disponibles, communiquez avec votre représentant pour connaître les options.

## Acier

Jauges	Épaisseur (po)	Épaisseur (mm)	Poids (lb/pi <sup>2</sup> )
4	0.2242	5.695	9.375
5	0.2092	5.314	8.75
6	0.1943	4.935	8.125
7	0.1793	4.554	7.5
8	0.1644	4.176	6.875
9	0.1495	3.797	6.25
10	0.1344	3.414	5.625
11	0.1196	3.038	5
12	0.1046	2.657	4.375
14	0.0747	1.897	3.125
16	0.0598	1.519	2.5
18	0.0478	1.214	2
20	0.0359	0.912	1.5
22	0.0299	0.759	1.25
24	0.0239	0.607	1.01
26	0.1790	4.547	0.75

## Acier galvanisé et satiné

Jauges	Épaisseur (po)	Épaisseur (mm)	Poids (lb/pi <sup>2</sup> )
10	0.1382	3.51	5.781
11	0.1233	3.132	5.156
12	0.1084	2.753	4.531
14	0.0785	1.994	3.281
16	0.0635	1.613	2.656
18	0.0516	1.311	2.156
20	0.0396	1.006	1.656
22	0.0336	0.853	1.406
24	0.0276	0.701	1.156
26	0.0217	0.551	0.906
28	0.0187	0.475	0.781
30	0.015	0.381	0.656

# Armatures



**Longueurs standards : 20' et 30'.** D'autres longueurs peuvent être disponibles, communiquez avec votre représentant pour connaître les options.

## Acier

Dimension (mm)	Dimension (po)	Poids (lb/pi)
10M	0.445	0.527
15M	0.63	1.056
20M	0.77	1.582
25M	0.99	2.637
30M	1.18	3.693
35M	1.405	5.276
45M	1.72	7.912

## Acier galvanisé

Dimension (mm)	Dimension (po)	Poids (lb/pi)
10M	0.445	0.567
15M	0.63	1.135
20M	0.77	1.701
25M	0.99	2.835
30M	1.18	3.97
35M	1.405	5.672
45M	1.72	8.505

# Treillis métalliques

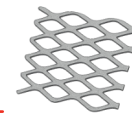


**Format standard : 4'x8'.** D'autres formats peuvent être disponibles, communiquez avec votre représentant pour connaître les options.

## Acier tissé

Dimension (po)	Dimension (mm)	Diamètre du fil (po)	Diamètre du fil (mm)	Poids (lb/pi <sup>2</sup> )
1 X 1	25 X 25	0.063	1.6	0.39
		0.08	2.03	0.55
		0.105	2.67	0.71
2 X 2	51 X 51	0.08	2.03	0.54
		0.105	2.67	0.77
		0.12	3.05	0.9
3 X 3	76 X 76	0.063	1.6	0.4
		0.08	2.03	0.55
		0.105	2.67	0.7
4 X 4	102 X 102	0.08	2.03	0.53
		0.105	2.67	0.7
		0.12	3.05	0.84
6 X 6	152 X 152	0.08	2.03	0.75
		0.105	2.67	1
		0.12	3.05	1.15
8 X 8	203 X 203	0.08	2.03	0.96
		0.105	2.67	1.22
		0.12	3.05	1.38
12 X 12	305 X 305	0.08	2.03	1.42
		0.105	2.67	1.7
		0.12	3.05	1.85

# Métaux déployés

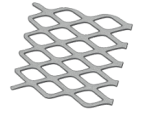


**Formats standards : 4'x8', 5'x10' et 5'x12'.** D'autres formats peuvent être disponibles, communiquez avec votre représentant pour connaître les options.

## Acier aplati

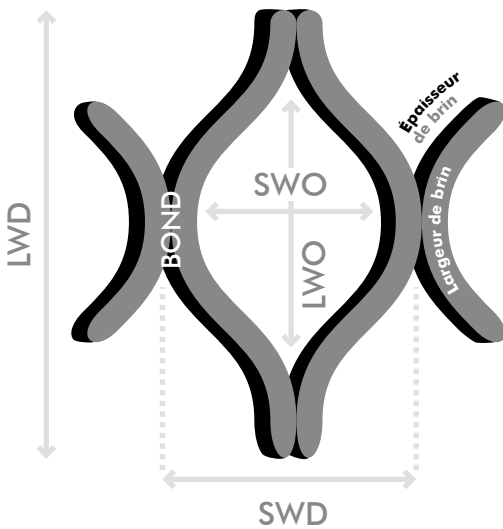
Motifs		Dimension		Épaisseur	Poids (lb/pi <sup>2</sup> )
		SWD	LWD		
3/16	22F	0.226	0.5	0.027	0.64
	20F	0.226	0.5	0.032	0.83
1/4	20F	0.28	1	0.035	0.85
	18F	0.28	1	0.045	1.15
5/16	20F	0.387	1	0.035	0.58
	18F	0.387	1	0.045	0.102
1/2	20F	0.6	1.2	0.03	0.4
	18F	0.6	1.2	0.045	0.64
	16F	0.6	1.2	0.055	0.8
	13F	0.6	1.2	0.07	1.11
	13 (0.188)F	0.55	1.2	0.07	2.15
3/4	16F	1.1	2	0.05	0.51
	13F	1.09	2	0.07	0.62
	10 (13)F	1.1	2	0.07	0.92
	9 (11)F	1.06	2	0.115	1.47
	11HF	0.875	2	0.115	2.58
1	16F	1.175	2.375	0.05	0.41
	14F	1.225	2.375	0.07	0.65
	12F	1.2	2.375	0.085	0.98
	10F	1.19	2.375	0.115	1.33
1 1/2	16F	1.51	3	0.055	0.4
	13F	1.55	3	0.07	0.48
	12F	1.51	3	0.085	0.58
	9 (10)F	1.5	3	0.115	1.05
	10F	1.5	3	0.115	1.25

# Métaux déployés (suite)



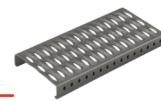
## Acier régulier

Motifs		Dimension		Épaisseur	Poids (lb/pi <sup>2</sup> )
		SWD	LWD		
3/32	24L	0.128	0.25	0.024	0.47
	24H	0.128	0.25	0.024	0.71
3/16	22	0.206	0.5	0.03	0.56
	20	0.206	0.5	0.036	0.9
1/4	20	0.25	1	0.036	0.86
	18	0.25	1	0.048	1.14
5/16	20	0.333	1	0.036	0.52
	18	0.333	1	0.048	1.13



- LWD** Longueur de la maille dans le sens **le plus long** (maille étirée).
- SWD** Largeur de la maille dans le sens **le plus court**.
- LWO** Longueur **entre les pointes internes** de la maille (sans les brins).
- SWO** Largeur **entre les brins internes** de la maille.
- BOND** **Zone de métal non coupée**, reliant les mailles entre elles.

# Grilles de sécurité



**Longueurs standards : 3', 4', 5', 6' et 8'.** D'autres longueurs peuvent être disponibles, communiquez avec votre représentant pour connaître les options.

## Grille de sécurité à motif diamant

Largeur (po)	Jauges	Hauteur (po)	Poids (lb/pi)	
4 ¾ (2 diamants)	12	1 1/2	3	
		2	3.3	
		14	1 1/2	2.3
	7 (3 diamants)	12	2	2.5
			1 1/2	3.9
			3	4.4
9 ½ (4 diamants)	14	1 1/2	2.9	
		2	3.2	
		12	1 1/2	4.8
	11 ¾ (5 diamants)	12	2	5.1
			3	5.8
			14	2 1/2
18 ¾ (8 diamants)	12	2	3.7	
		3	6.7	
		14	1 1/2	4.1
	24 (10 diamants)	12	2	4.5
			3	8.2
			14	1 1/2
24 (10 diamants)	12	2	6.1	
		3	10.8	
		14	1 1/2	7.3
	24 (10 diamants)	12	2	11.3
			3	10.1
			14	2

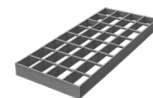
# Grilles de sécurité (suite)



## Grille de sécurité à motif embouté

Largeur (po)	Jauges	Hauteur (po)	Poids (lb/pi)
5 (2 trous)	13	1 1/2	2.6
		2	2.8
7 (3 trous)	11	1 1/2	4.2
		2	4.5
		3	4.8
	13	1 1/2	3
		2	3.3
10 (5 trous)	11	1 1/2	4.5
		2	4.8
		3	5.1
	13	2 1/2	3.5
		2	3.9
12 (6 trous)	11	1 1/2	5.3
		2	5.5
		3	6.2
	13	1 1/2	4.3
		2	4.6
18 (10 trous)	11	1 1/2	6.8
		2	7.1
		3	7.9
	13	1 1/2	5.7
		2	6
24 (13 trous)	11	2	8.9
		3	9.8
30 (16 trous)	11	2	11.8
		3	12.7
		4	13.5

# Caillebotis



**Longueurs standards : 3', 4', 5', 6' et 8'.** D'autres longueurs peuvent être disponibles, communiquez avec votre représentant pour connaître les options.

## Grilles en acier soudé (19W)

Hauteur du côté (po)	Épaisseur (po)	19W4 Poids (lb/pi <sup>2</sup> )	19W2 Poids (lb/pi <sup>2</sup> )	Type
3/4	1/8	3.9		Non-dentelé
	3/16	5.6		Non-dentelé
1	1/8	5	5.5	Non-dentelé ou dentelé
	3/16	7.2	7.8	Non-dentelé ou dentelé
1 1/4	1/8	6.1	6.6	Non-dentelé ou dentelé
	3/16	8.9	9.5	Non-dentelé ou dentelé
1 1/2	1/8	7.2	7.7	Non-dentelé ou dentelé
	3/16	10.5	11.2	Non-dentelé ou dentelé
1 3/4	3/16	12.2	12.8	Non-dentelé ou dentelé
2	3/16	13.9	14.5	Non-dentelé ou dentelé
2 1/4	3/16	15.5	16.1	Non-dentelé ou dentelé
2 1/2	3/16	17.2	17.8	Non-dentelé ou dentelé

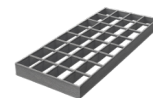
\*Disponible peint et non-peint.

## Grilles en acier pressé (19P)

Hauteur du côté (po)	Épaisseur (po)	19P4 Poids (lb/pi <sup>2</sup> )	19P2 Poids (lb/pi <sup>2</sup> )	Type
3/4	1/8	4.3	5.2	Non-dentelé
	3/16	6.4	7.8	Non-dentelé
1	1/8	5.4	6.3	Non-dentelé ou dentelé
	3/16	8.1	9.5	Non-dentelé ou dentelé
1 1/4	1/8	6.8	8.1	Non-dentelé ou dentelé
	3/16	10.2	12.1	Non-dentelé ou dentelé
1 1/2	1/8	7.9	9.2	Non-dentelé ou dentelé
	3/16	11.8	13.8	Non-dentelé ou dentelé
1 3/4	3/16	13.5	15.4	Non-dentelé ou dentelé
2	3/16	15.2	17.1	Non-dentelé ou dentelé
2 1/4	3/16	16.8	18.7	Non-dentelé ou dentelé
2 1/2	3/16	18.5	20.4	Non-dentelé ou dentelé

\*Disponible peint et non-peint.

# Caillebotis (suite)



## Grilles en acier soudé (15W)

Hauteur du côté (po)	Épaisseur (po)	15W4 Poids (lb/pi²)	15W2 Poids (lb/pi²)	Type
3/4	1/8	4.7		Non-dentelé
	3/16	6.9		Non-dentelé
1	1/8	6.1	6.7	Non-dentelé ou dentelé
	3/16	8.9	9.6	Non-dentelé ou dentelé
1 1/4	1/8	7.5	8.1	Non-dentelé ou dentelé
	3/16	11	11.6	Non-dentelé ou dentelé
1 1/2	1/8	8.9	9.4	Non-dentelé ou dentelé
	3/16	13.1	13.7	Non-dentelé ou dentelé
1 3/4	3/16	15.2	15.8	Non-dentelé ou dentelé
2	3/16	17.3	17.9	Non-dentelé ou dentelé
2 1/4	3/16	19.4	20	Non-dentelé ou dentelé
2 1/2	3/16	21.4	22	Non-dentelé ou dentelé

\*Disponible peint et non-peint.

## Grilles en acier pressé (15P)

Hauteur du côté (po)	Épaisseur (po)	15P4 Poids (lb/pi²)	15P2 Poids (lb/pi²)	Type
3/4	1/8	5.1	6.1	Non-dentelé
	3/16	7.7	9.1	Non-dentelé
1	1/8	6.5	7.5	Non-dentelé ou dentelé
	3/16	9.8	11.2	Non-dentelé ou dentelé
1 1/4	1/8	8.2	9.5	Non-dentelé ou dentelé
	3/16	12.3	14.2	Non-dentelé ou dentelé
1 1/2	1/8	9.6	10.9	Non-dentelé ou dentelé
	3/16	14.4	16.3	Non-dentelé ou dentelé
1 3/4	3/16	16.5	18.4	Non-dentelé ou dentelé
2	3/16	18.6	20.5	Non-dentelé ou dentelé
2 1/4	3/16	20.7	22.6	Non-dentelé ou dentelé
2 1/2	3/16	22.7	24.7	Non-dentelé ou dentelé

\*Disponible peint et non-peint.